



Creating healthy spaces

MEER SFEER, MEER COMFORT EN OPTIMAAL LEEFPLEZIER IN DE TUIN

## Lagune®

- Innovatief waterdicht, zonwerend, lichtdoorlatend doek in dakstructuur
- Geïntegreerde zonwering en waterafvoer
- Windvaste zonwering door Fixscreen®-technologie
- Windvaste verticale zonwering voorzien van Connect&Go®- technologie! **NIEUW!**
- Flexibele en verschillende montage mogelijkheden
- Gemakkelijk achteraf uit te breiden met windvaste screens, glazen schuifwanden of loggia® **NIEUW!**
- Geïntegreerde verlichting, verwarming en geluid in optie
- *Nieuwigheden & uitbreidingen: Beschikbaar midden 2012*

RENSONSCREEN®  
WATERPROOF

patented technology



OUTDOOR LIVING



## Verleng je zomer!

Ongeacht het weer, brengen we graag zoveel mogelijk tijd buiten door. De tuin staat niet meer los van het huis, beide vormen één geheel. Hierdoor verlangen we ook buiten naar meer sfeer, comfort en optimaal leefplezier. Buiten zijn, wordt buiten leven!

Daarom heeft RENSON® het **Healthy Outdoor Concept**® ontwikkeld.



- Een toevoer van frisse lucht en een bescherming tegen regen en wind brengen een **fysisch comfort**
- De bescherming tegen zon en wind vermijdt oververhitting en afkoeling, garant voor **thermisch comfort**
- De voor- en zijkanten kunnen afgesloten worden door middel van beweegbare lichtdoorlatende elementen en bieden zo comfort door **visueel** contact met de omgeving.

Dankzij een jarenlange ervaring in doekzonwering en ventilatie tilt RENSON® de buitenruimte naar een hoger niveau. Door een juiste toepassing van technieken en innovatieve producten kan men nu ook in de tussenseizoenen van de tuin genieten.



Geïntegreerde waterafvoer



Geïntegreerde waterafvoer



Crystaldoek

## Wat maakt de Lagune® zo uniek?

Deze terrasoverkapping bestaat uit een **aluminium structuur** met **geïntegreerde Fixscreen®-technologie**. De zonwering is volledig in de structuur geïntegreerd waardoor een esthetisch geheel ontstaat. Dankzij de modulaire structuur is het geheel eenvoudig uitbreidbaar, ook achteraf.

De **Fixscreen® technologie**, in combinatie met een **optimale doekspanning**, zorgen ervoor dat regenwater naar in de structuur verborgen geleidingskanalen wordt afgevoerd. Zelfs wanneer het doek van de zonwering niet volledig uitgerold is, wordt het water dat er op valt door dit **geïntegreerd waterafvoersysteem** afgevoerd.

Ook aan de **kwaliteit van de afwerking** werd veel aandacht besteed. Zo zijn bevestigingsonderdelen **nagenoeg onzichtbaar**, kunnen alle elektrische kabels worden weggewerkt, en is ook een onzichtbare grondbevestiging mogelijk.

De toegepaste topmaterialen en het ontwerp zelf van de Lagune® zorgen voor een **onderhoud dat beperkt is tot een minimum**, terwijl tegelijkertijd een **uitzonderlijke duurzaamheid** gegarandeerd wordt.

De brede keuze aan kleuren voor de structuur en verschillende mogelijkheden voor het afsluiten maken dat de Lagune® in **eender welke bouwstijl** past.



Deze terrasoverkapping van RENSON® is de enige met windvaste doekzonwering geïntegreerd in de structuur. De basisstructuur kan volledig gesloten worden waarbij het doekzonweringsdak waterdicht en toch lichtdoorlatend is. Door dit innovatief product is het mogelijk om, met een maximum aan comfort, bijna het ganse jaar door van uw tuin te genieten of op het terras van uw favoriete horecazaak te verpozen.

*Voorbeelden van configuraties bij Lagune® ≤ 6m  
Aantal dakdelen is afhankelijk van de breedte van de Lagune®.  
Andere configuraties op aanvraag.*



**Lagune® = BASIS + Rooffix**  
= Draagstructuur + windvast,  
waterdicht, lichtdoorlatend  
doekzonweringsdak



**Lagune® + Sidefix**  
windvaste, afsluitbare  
zijcanten



**Lagune® + Frontfix**  
windvaste, afsluitbare  
voorzijde



**Lagune® + Frontfix + Sidefix**  
windvaste, afsluitbare  
voorzijde en zijcanten

## Een extra ruimte voor alle seizoenen

*Lagune® Beam-module & Light-module*

Geïntegreerde LED-verlichting, verwarming en geluid zijn de perfecte aanvulling op de Lagune®. Dankzij deze extra features kan het terras van 's morgens vroeg tot 's avonds laat gebruikt worden en dat het hele jaar door.

- **Lagune® Beam:** designmodule voorzien van
  - Lagune® Heat: geïntegreerde verwarmingselementen
  - Lagune® Sound: geïntegreerde luidsprekers
- **Lagune® Light:** geïntegreerde LED-verlichting in de zijliggers van de Rooffix®

Verlichting, verwarming & luidsprekers zijn perfect integreerbaar in de Lagune® terrasoverkapping. Ook achteraf!

**De Lagune® Beam is eveneens apart verkrijgbaar.**



Lagune® Beam-module & Light-module



Vanaf Midden 2012 zijn volgende uitbreidingen mogelijk:

## Oneindige personalisatie mogelijkheden

Door de integratie van de verticale zonwering Front- en Sidefix, al of niet voorzien van crystalvensters om het zicht naar buiten te behouden, kan men een extra buitenruimte realiseren waar men beschermt is tegen zon, regen en wind. Deze screens zijn in een 50-tal kleuren ter beschikking en laten toe de Lagune® te personaliseren en de sfeer te realiseren die men wenst.

Naast de mooie integratie van de verticale windvaste zonwering Front- en Sidefix, kan men binnenkort ook opteren om glazen schuifwanden te integreren. Bij deze ontwikkeling werd er speciaal aandacht besteed aan eenvoudige montage en perfecte integratie waarbij de combinatie met een Frontfix of Sidefix mogelijk blijft. Hierdoor blijft het grote voordeel van zonwering behouden naast de andere belangrijke voordelen, zoals afsluitbaar tegen diefstal en bescherming tegen weer & wind. De volledige transparante schuifwanden versterken de elegantie van de Lagune®.

Een andere look & feel kan men realiseren door integratie van de Loggiascreen® 4FIX & Loggiawood® schuifpanelen. Loggiascreen® 4FIX kan voorzien worden van hetzelfde screendoek als de verticale screens. Een warm & cosy gevoel kan bekomen worden door de Loggiawood®, schuifpanelen voorzien van WRCedar- elementen. Zij zijn de perfecte oplossing voor het creëren van een schuifdeur.



Lagune® + Triangle  
enkel de driehoek gesloten



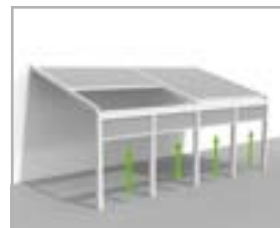
Lagune® + Triangle +  
meerdere Sidefix  
windvaste, afsluitbare zijkanten



Lagune® + Triangle +  
Sidefix + Loggiawood® of  
Loggiascreen® 4FIX  
schuifdeur



Lagune® + Triangle  
+ Loggiawood® of  
Loggiascreen® 4FIX  
schuifpanelen



Lagune® + meerdere Frontfix



Lagune® + Frontfix  
+ Loggiawood® of  
Loggiascreen® 4FIX  
schuifdeur



Lagune® + glazen schuifwand  
in voorzijde en/of zijkanten



Lagune® + glazen schuifwand  
in combinatie met Frontfix,  
Sidefix



## Connect&Go®-technologie



Vanaf Midden 2012 zullen Frontfix en Sidefix voorzien worden van onze gepatenteerde Connect&Go®-technologie. Deze nieuwe ontwikkeling biedt een enorm voordeel naar montage, plus ook naar demontage van de doekrol voor het vervangen van een doek of motor.

## Technische gegevens

Max. breedte per element	12 m
Max. horizontale uitval	5 m
Minimale, aangeraden hellingshoek	8°

## Toepassingen

- Voor particuliere woningbouw
- Voor professioneel gebruik zoals horeca
- Voor projectmarkt: rusthuizen, kantoren, scholen enz.
- Voor nieuwbouw en renovatie

## Conform EPB

- Bij gevelmontage en bij rechtstreekste beschaduwing van een raam of schuifraam is de Lagune® EPB-conform. Dit kan, afhankelijk van de oriëntatie van het raam, resulteren in een daling van het aantal E-Peil punten.



Ontdek ons healthy Outdoor Concept® – productengamma op [www.renson.eu](http://www.renson.eu)

© RENSON® Sunprotection-Screens, Waregem, 2012

Alle rechten voorbehouden. Niets uit deze uitgave mag worden vervoelvoudigd, opgeslagen in een geautomatiseerd gegevensbestand, of openbaar gemaakt, in enige vorm of op enige wijze, hetzij elektronisch, mechanisch, door fotokopieën, opnamen of enige andere manier, zonder voorafgaande schriftelijke toestemming van de uitgever.

RENSON® behoudt zich het recht voor technische wijzigingen in de besproken producten aan te brengen. RENSON® voldoet aan de EPB-wetgeving. De meest recente uitgave van de brochures kan u downloaden op [www.renson.be](http://www.renson.be)  
 Voor specifieke bouwvoorwaarden terrasoverkappingen: - Voor België surf naar [www.ruimtelijkeordening.be](http://www.ruimtelijkeordening.be)  
 - Voor Nederland, surf naar [www.vrom.nl/bouwvergunningen\\_online](http://www.vrom.nl/bouwvergunningen_online)

RENSON® Sunprotection-Screens • IZ 1 Flanders Field • Kalkhoevestraat 45 • B-8790 Waregem  
 Tél. +32 (0)56 62 65 00 • Fax +32 (0)56 62 65 09 • [info@rensonscreens.be](mailto:info@rensonscreens.be) • [www.renson.eu](http://www.renson.eu)

